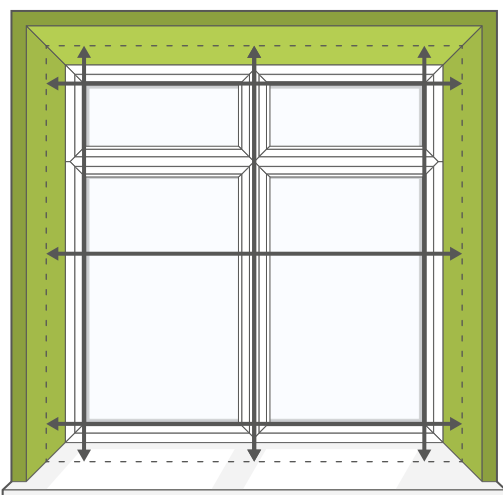


Att mäta upp för dina nya panelgardiner är enklare än du kanske tror! Allt du behöver göra är att följa våra enkla tips, dubbelkolla allt du gör och avsätta lite tid för att göra det. Nedan följer en praktisk guide för att mäta för panelgardiner.

### Nischmontage



Utgå från denna mätmetod om du vill att din panelgardin ska passa i fönstrets nisch.

- Mät från vägg till vägg inuti nischen, både på bredden och höjden, på 3 ställen och anteckna det minsta måttet.
- Gör inga egna avdrag, vi gör ett avdrag på 10mm på bredden samt 15 mm på höjden för att säkerställa att din panelgardin passar i nischen.
- Använd alltid ett måttband i metall, då ett mjukt måttband sträcks ut med tiden och kan ge dig felaktiga mått.

#### SPECIALTIPS:

Kontrollera att nischen är tillräckligt djupt för att få plats med panelgardinen och ta även hänsyn till eventuella hinder, t.ex. handtag.



#### Djup panelgardiner

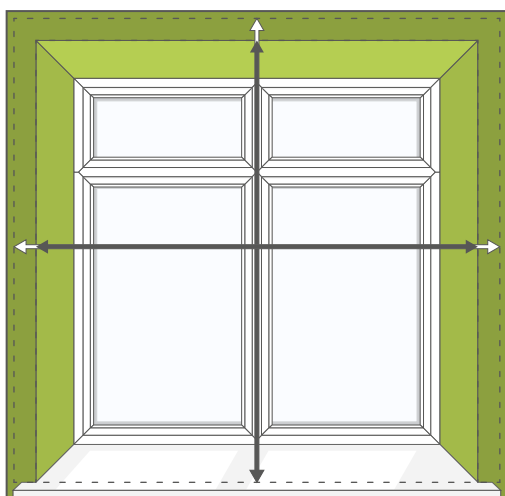
Om bredden på nischen är 141cm eller mindre

**55mm**

Om bredden på nischen är större än 141cm

**90mm**

## Exakt måttagning för montage utanför fönsternischen

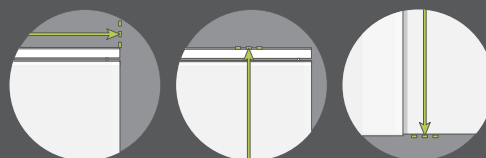


Om du vill att din panelgardin ska passa utanför fönsternischen. Mät hela bredden och höjden på nischen [med andra ord, storleken på "hållet"] och lägg till lite extra upptill och på varje sida, så tillverkar vi panelgardinen i den storlek du anger utan avdrag.

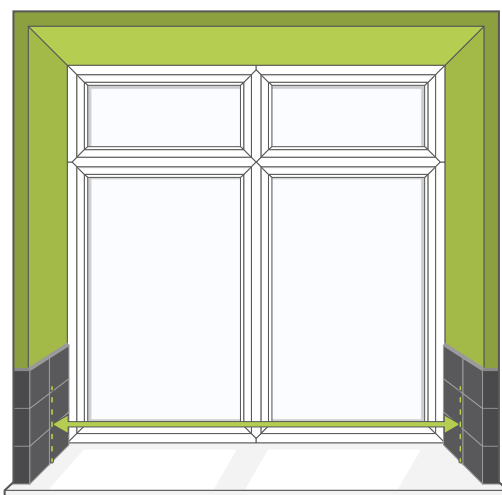
- För att undvika att oönskat ljus kommer in, rekommenderar vi att panelgardinen överlappar minst 70 mm i toppen och 50 mm på respektive sida.
- Överlappningen i nederkant beror på personligt tycke och smak, men ta hänsyn till hinder som t.ex. element. Lämna ett mellanrum på minst 15 mm mellan tygets nederkant och eventuella hinder.

### SPECIALTIPS:

Gör på samma sätt om du har en skena, list eller andra föremål på insidan av nischen.



## Montage i nisch som är delvis kaklad



Om du har kakelplattor som går en bit upp i nischen (vanligt förekommande i kök och badrum) så kommer avståndet mellan dem vara den kortaste bredden i nischen.

- Mät avståndet mellan kakelplattorna (från sida till sida) för att säkerställa att din panelgardin kommer att passa.

### SPECIALTIPS:

Gör på samma sätt om du har en skena, list eller andra föremål på insidan av nischen.